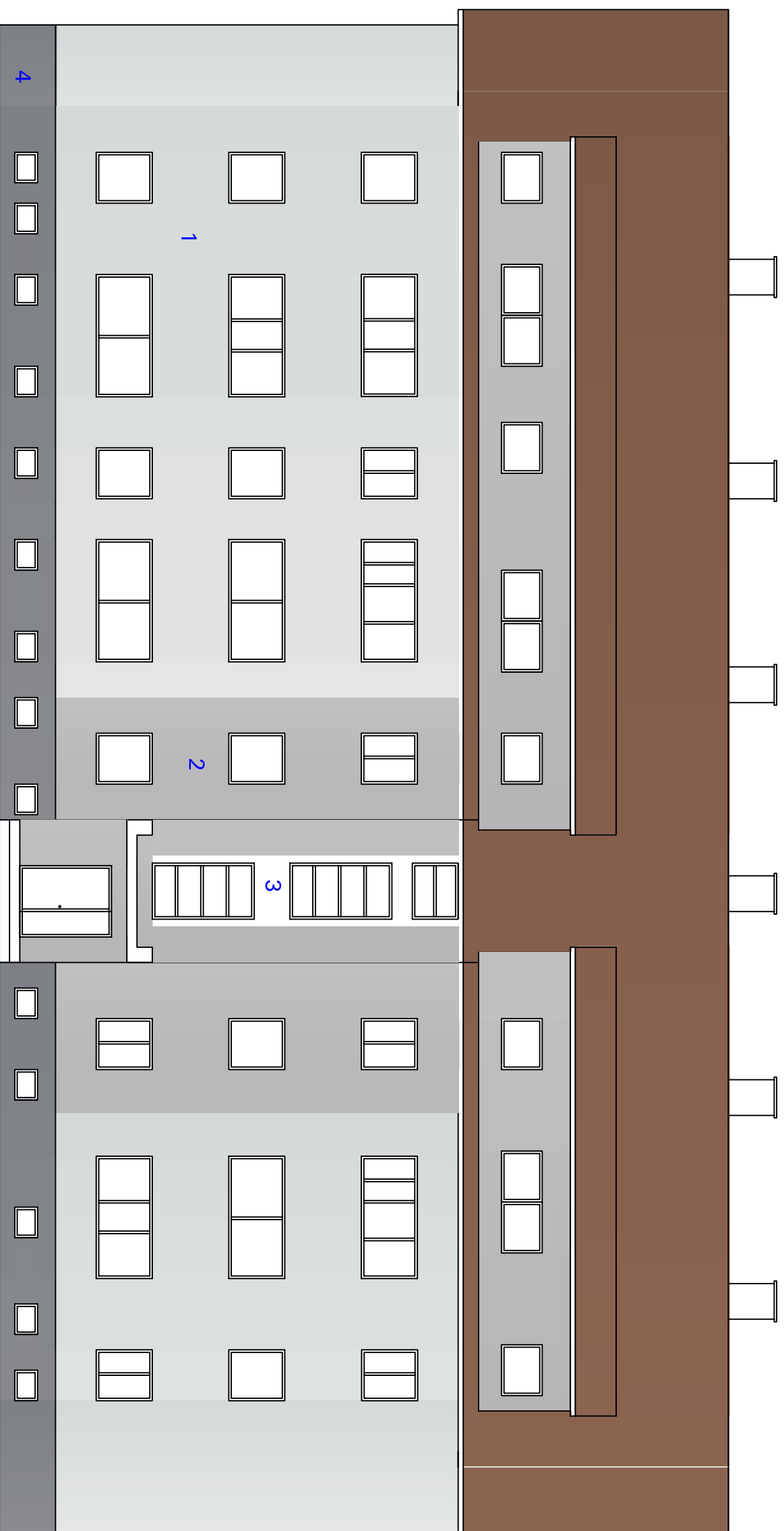


ELEWACJA PÓŁNOCNA



KOLORYSTYKA WEDŁUG WZORNIKA WEBER COLOR NAVIGATOR

- 1 MA 21 lub Bolix 37G
- 2 LA 52 lub Bolix 37D
- 3 Biały
- 3 LA 44

ŚRÓDOWISKO S.C. 11-500 Giżycko Aleja Wojska Polskiego 8
tel. 87 428 01 78

Termomodernizacja budynku wielorodzinnego ul. Paderewskiego 29A

Inwestor: Wspólnota Mieszkańcowa Paderewskiego 29A w Gotdapi

Projektant: Teresa Zdanowicz

Asystent projektu: Jan Giedziuszewicz

Asystent projektu: Antoni Wróbel

Skala 1 : 100

luty 2019

Nr rys. 2