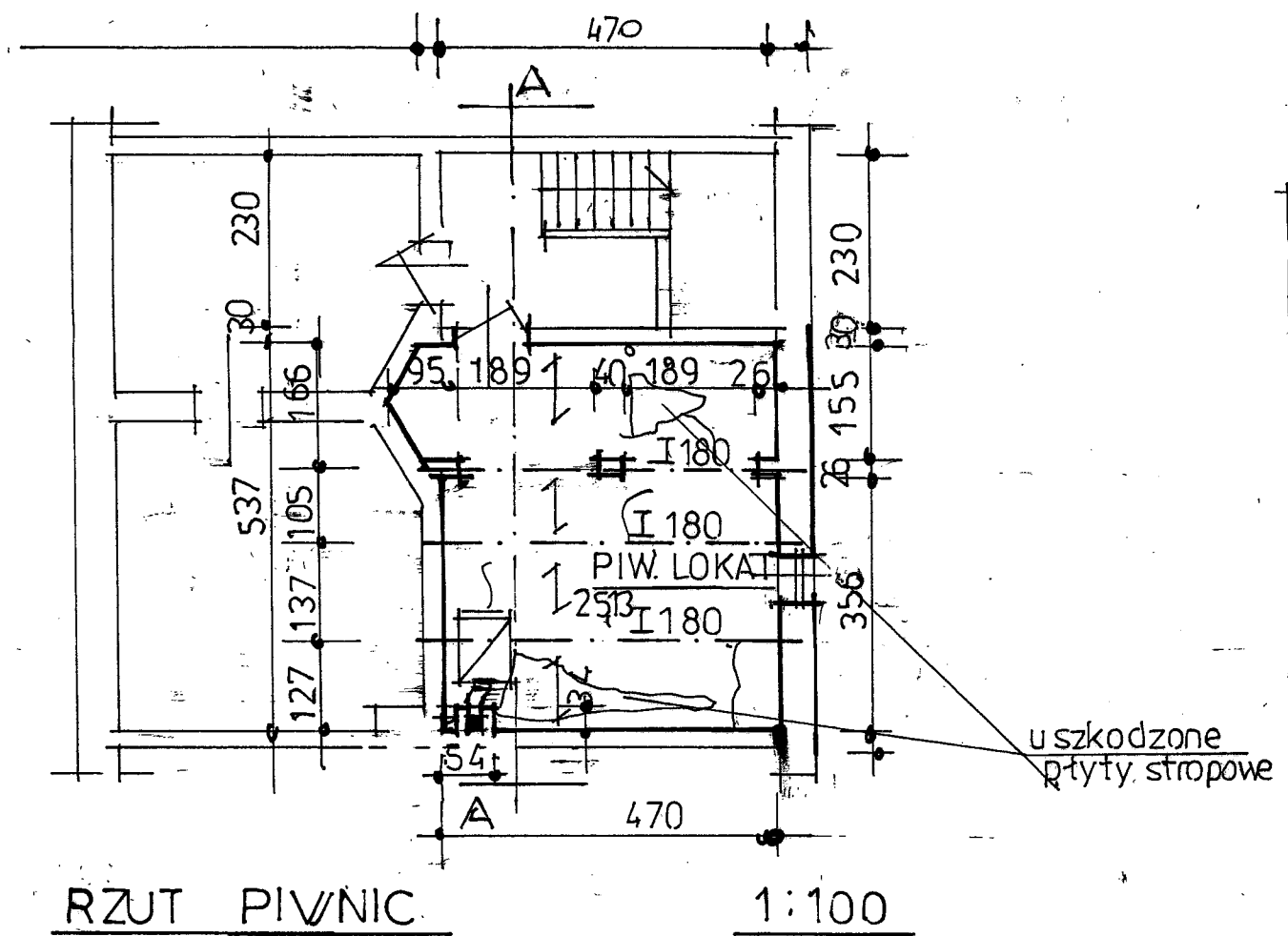
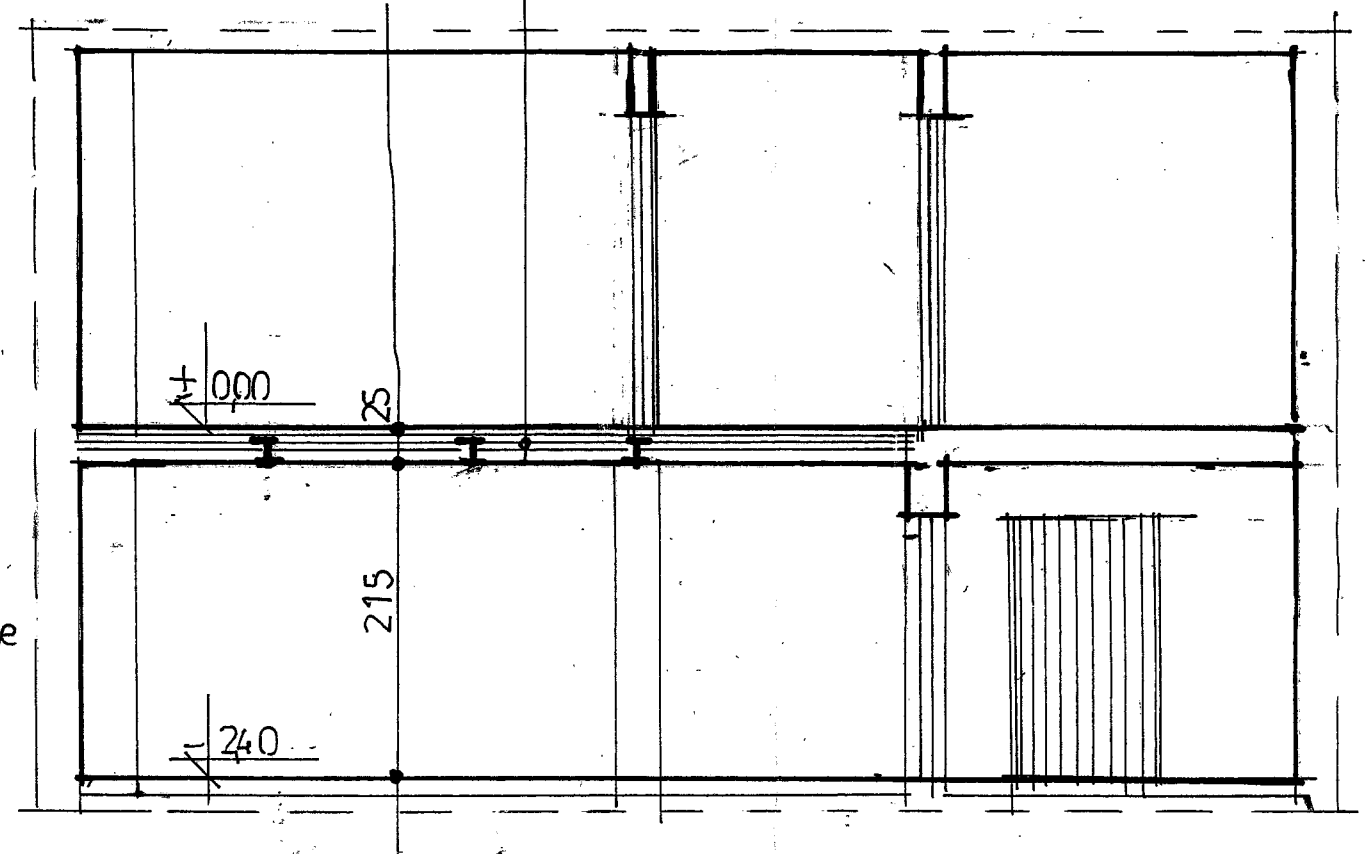


13

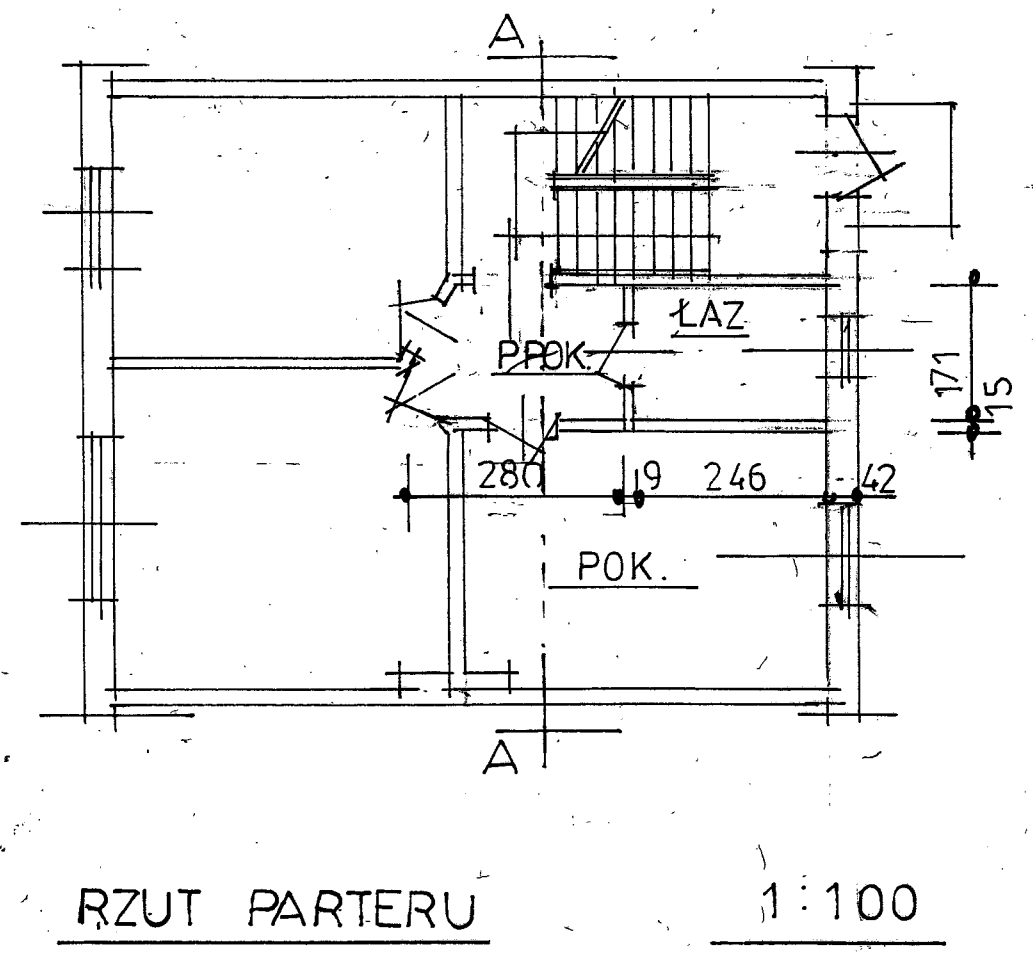
panele  
deski niestr. gr. 25mm  
legary 25/90 co ~ 75cm  
oparte na kłockach gr. 7cm  
płyta ceram. FOSTERA gr. 9 cm  
belki stalowe INP180



RZUT PIWNIC 1:100



PRZEKROJ A-A 1:50



RZUT PARTERU 1:100

DANE LICZBOWE PIWNICY przynależnej do lokalu mieszk. nr.2

POW. ZABUDOWY	—	30,46 M <sup>2</sup>
KUBATURA	—	73,10 M <sup>3</sup>
POW. UŻYTKOWA	—	25,80 M <sup>2</sup>

ZUP i BR w Gołdapi Pracownia Projektowa		Skala 1:100 1:50	
Obiekt:	Budynek wielorodzinny	Nr rys.	1
Adres:	Gołdap, ul. Kościuszki 8, nr geod. działki 1041/1	Branża	Arch. Konstr.
Stadium:	Inwentaryzacja budowlana	Data	05.2015r.
Investor:	ADM Spółka z o.o. w Gołdapi ul. Konstytucji 3 Maja 3, 19-500 Gołdap	Nr upr.	Podpis
Autorzy	Specjalność	Bł-419/73	
inż. Władysław Zajkowski	Arch i konstr- inż. Konstr- budów	SUW 108/77	