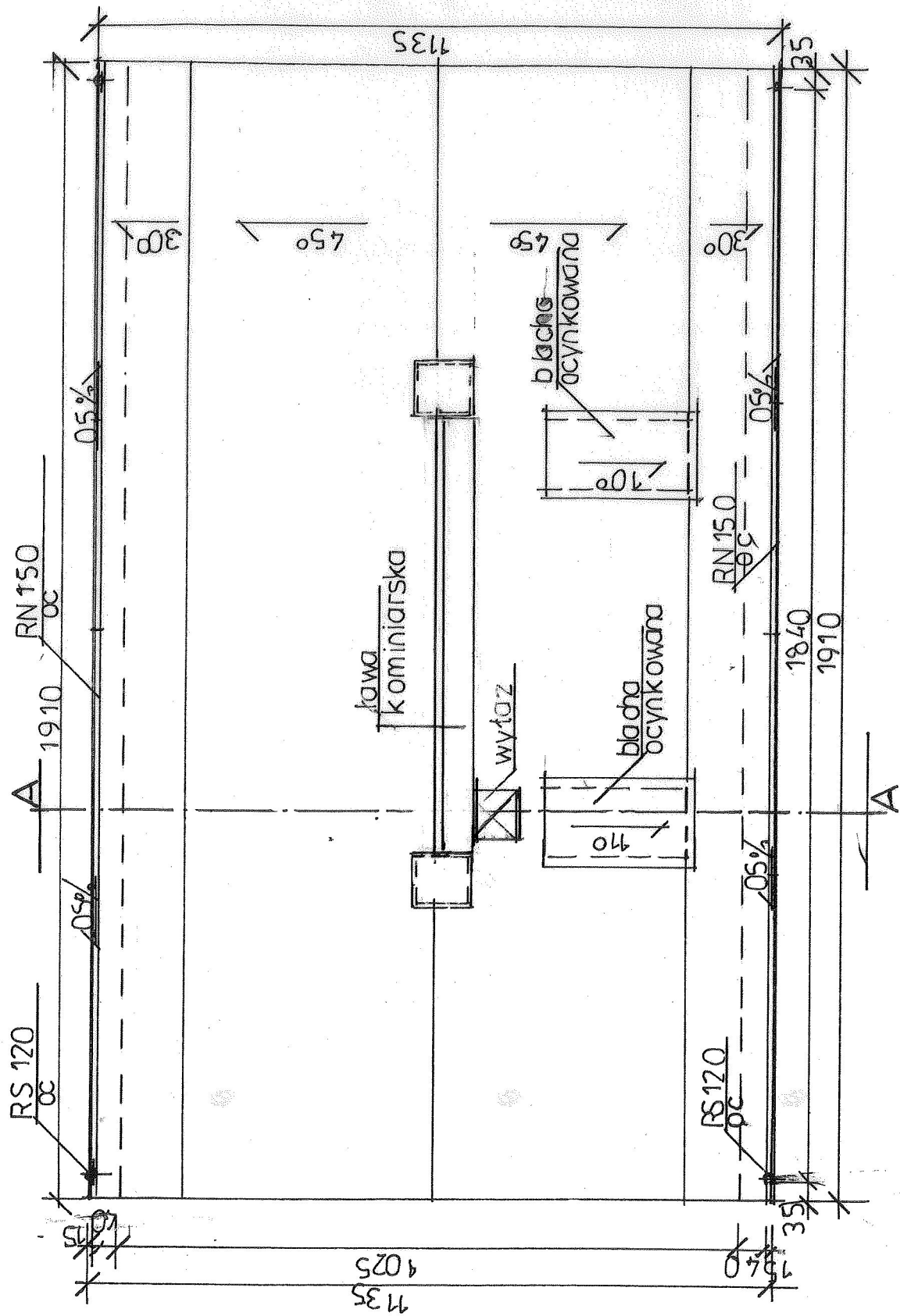


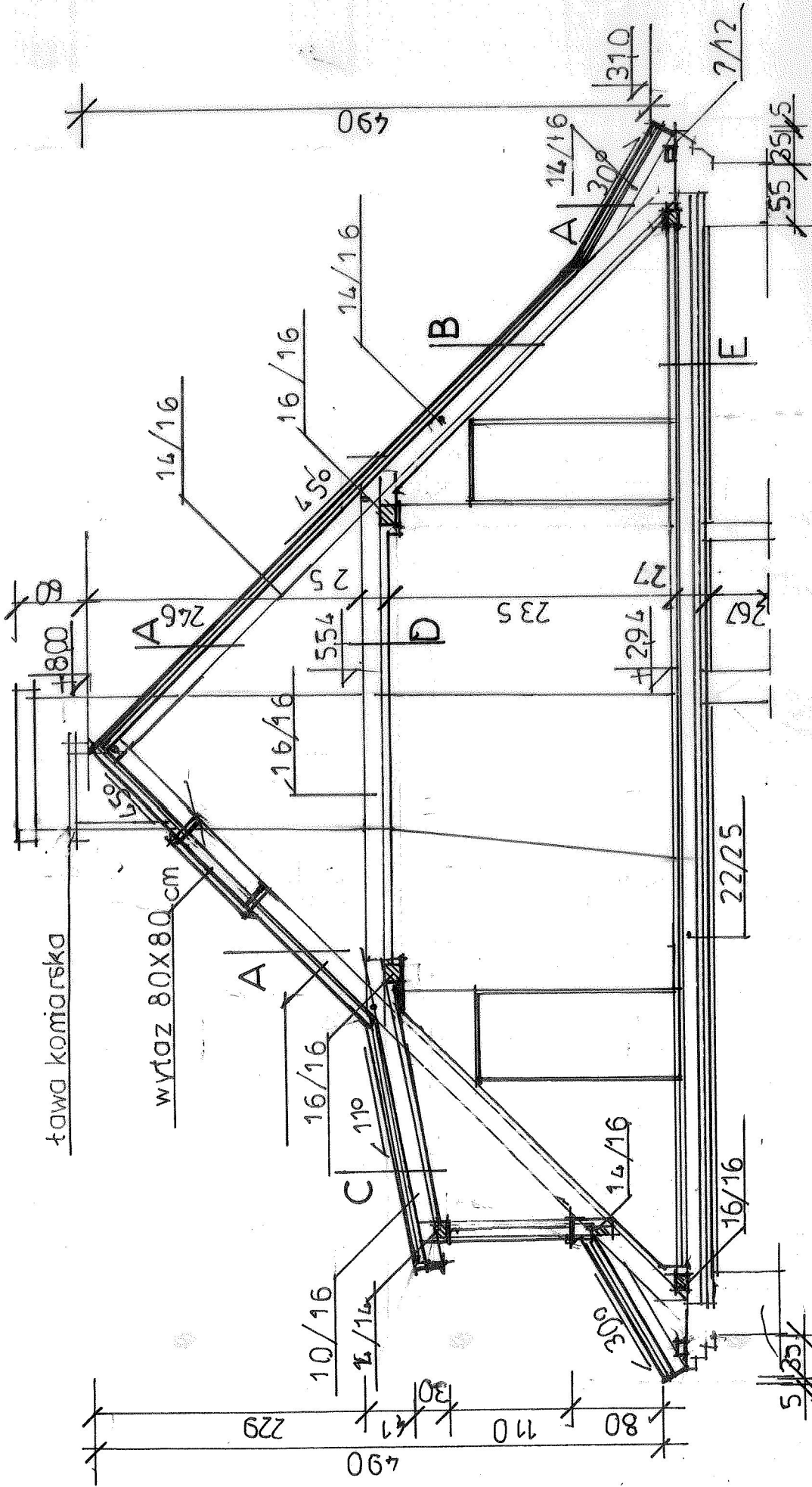
ZUP i BR w Goldapi Pracownia Projektowa			Skala	A:100
Obiekt:	Budynek mieszkalny wielorodzinny kat. XIII	Nr rys.	1	
Adres:	19 - 500 Goldap, ul. Mazurska 5, działka nr 1060/18	Branża	Arch - Konstr	
Stadium	Inwentaryzacja budowlana	Data	05.2018r.	
Investor	ADM Spółka z o.o. w Goldapi ul. Konstytucji 3 Maja 3			
Autor	Specjalność	Nr upr.	Podpis	
inż. Władysław Zajkowski	Arch i konstr- inż. Konstr- budow	BI-419/73 SUW 108/77		



1:100

RZUT DACHU

POKRYCIE: dachówka ceramiczna holenderska
 OBRÓBKI: blacharskie, rynny i rury spustowe z blachy ocynkowanej



1:50

PRZEKRÓJ A - A

ZUP i BR w Goldapi Pracowania Projektowa	Skala	1:50
Obiekt: Budynek mieszkalny wielorodzinny kat. XIII	Nr rys.	4
Adres: 19 - 500 Goldap, ul. Mazurska 5, działka nr 1060/18	Branża	Arch - Konstr
Stadium	Data	05.2018r.
Inwestor	ADM Spółka z o.o. w Goldapi ul. Konstytucji 3 Maja 3	
Autor	Nr upr.	Podpis
inz. Władysław Zajkowski	Specjalność	Arch i konstr- inż. Konstr- budow
		BI-419/73 SUW 108/77