

**RZUT WIĘZBY DACHOWEJ** 1:100

ROZSTAW KROKWI CO 100-115cm

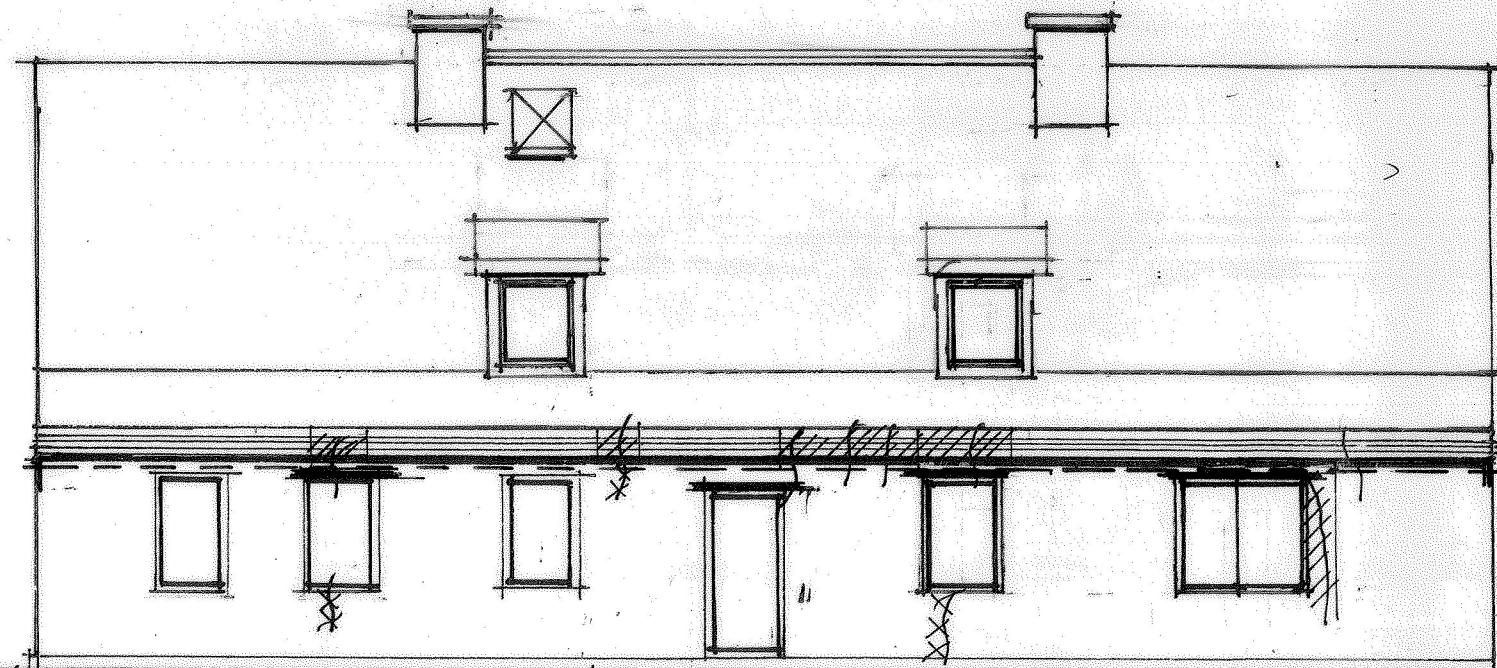
DREWNO IGLASTE impregnowane zabezpieczone przed palnością, kL C30

elementy istniejące: oczyścić, zaimpregnować i zabezpieczyć przed palnością

ZAŁOŻENIA: wymienić - potowę nabitek oraz końców krokwi, 1/3 końców belek stropowych.

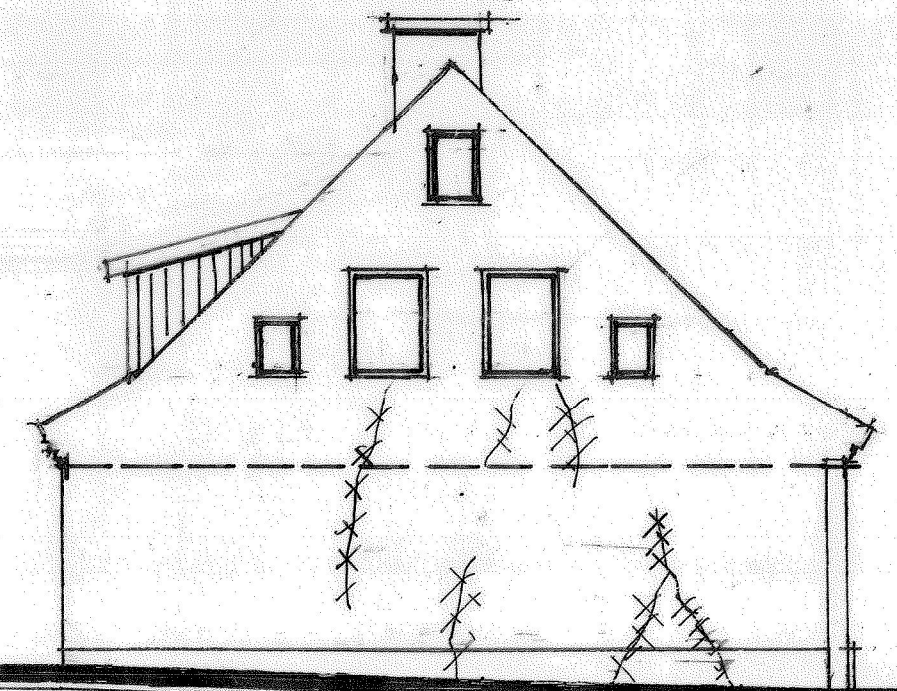
ZUP i BR w Góldapi Pracowania Projektowa		Skala	1:20, 1:20
Obiekt:	Budynek mieszkalny wielorodzinny kat. XIII	Nr rys.	2
Adres:	19 - 500 Góldap, ul. Mazurska 5, działka nr 1060/18	Branża	Arch - Konstr
Stadium	Projekt budowlany na remont dachu	Data	05.2018r.
Investor	ADM Spółka z o.o. w Góldapi ul. Konstytucji 3 Maja 3		
Autor	Specjalność	Nr upr.	Podpis
inż. Władysław Zajkowski	Arch i konstr- inż. Konstr- budow	BI-419/73 SUW 108/77	





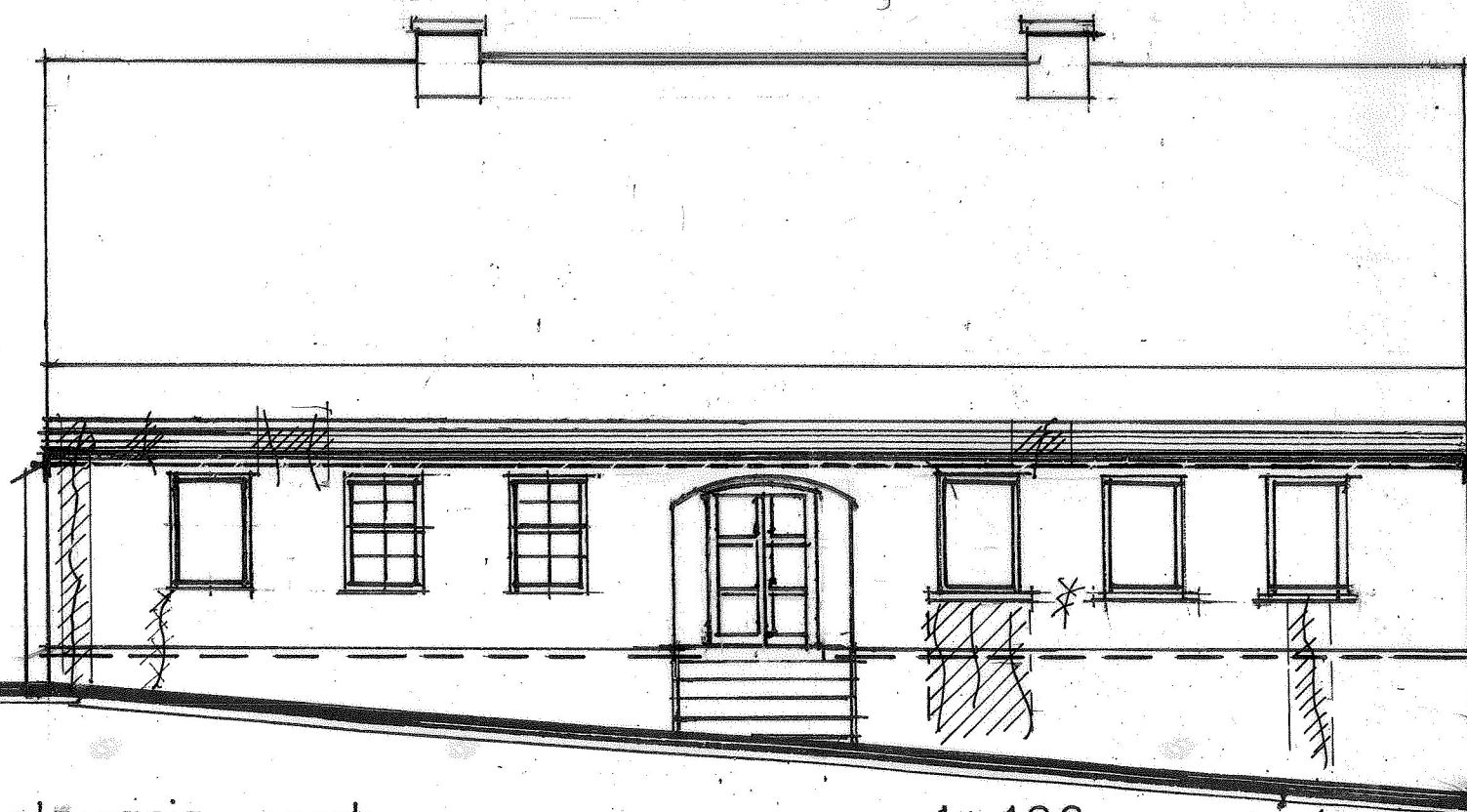
elevacja zachodnia

1:100



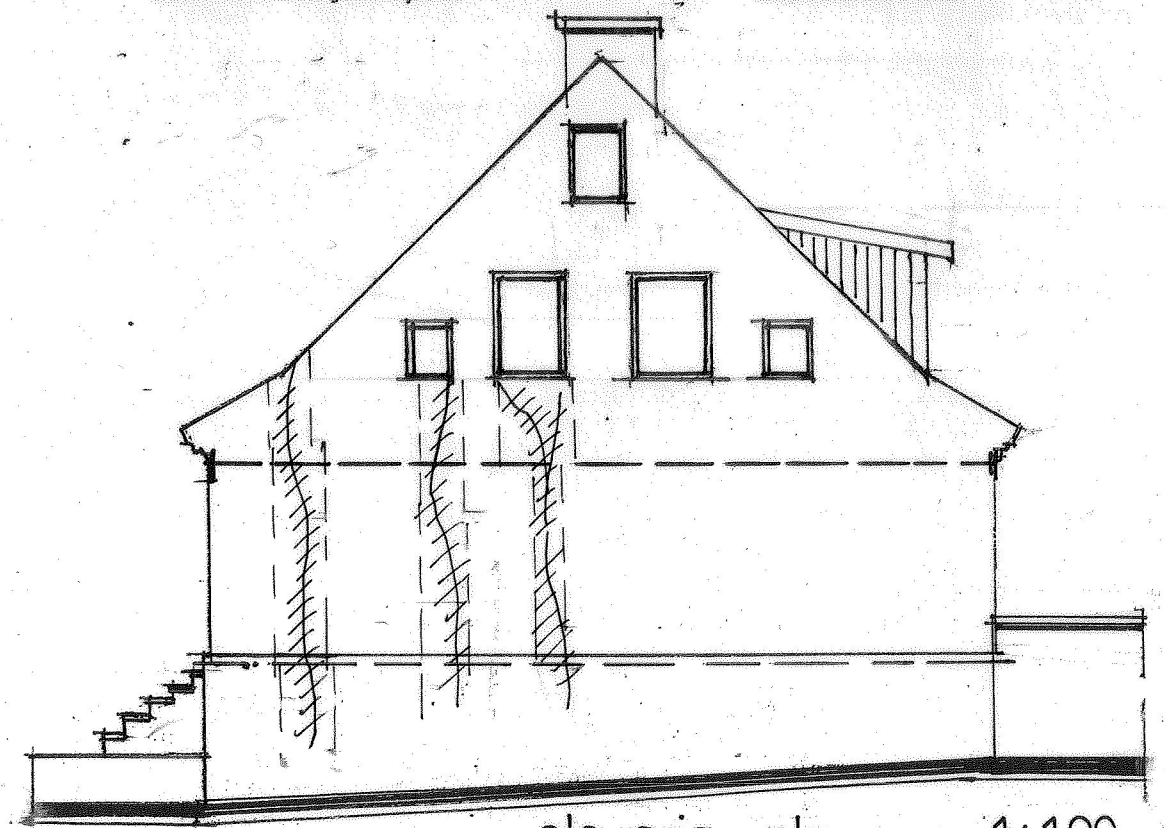
elevacja pdł.

1:100



elevacja wsch.

1:100



elevacja półn.

1:100

— RYSY I PEKNIĘCIA DO LIKWIDACJI  
— — — — — PROJEKTOWANE ŚCIĄGI STALOWE

— — — — — pekniecia do przemurowania — — — — — wzmacnienie nadproża INP140

ZUP i BR w Goldapi Pracownia Projektowa			Skala	1:100
Obiekt:	Budynek mieszkalny wielorodzinny kat. XIII	Nr rys.	4	
Adres:	19 - 500 Goldap, ul. Mazurska 5, działka nr 1060/18	Branża	Arch - Konstr	
Stadium	Projekt budowlany na remont dachu	Data	05.2018r.	
Investor	ADM Spółka z o.o. w Goldapi ul. Konstytucji 3 Maja 3			
Autor	Specjalność	Nr upr.	Podpis	
inż. Władysław Zajkowski	Arch i konstr- inż. Konstr- budow	BI-419/73 SUW 108/77		