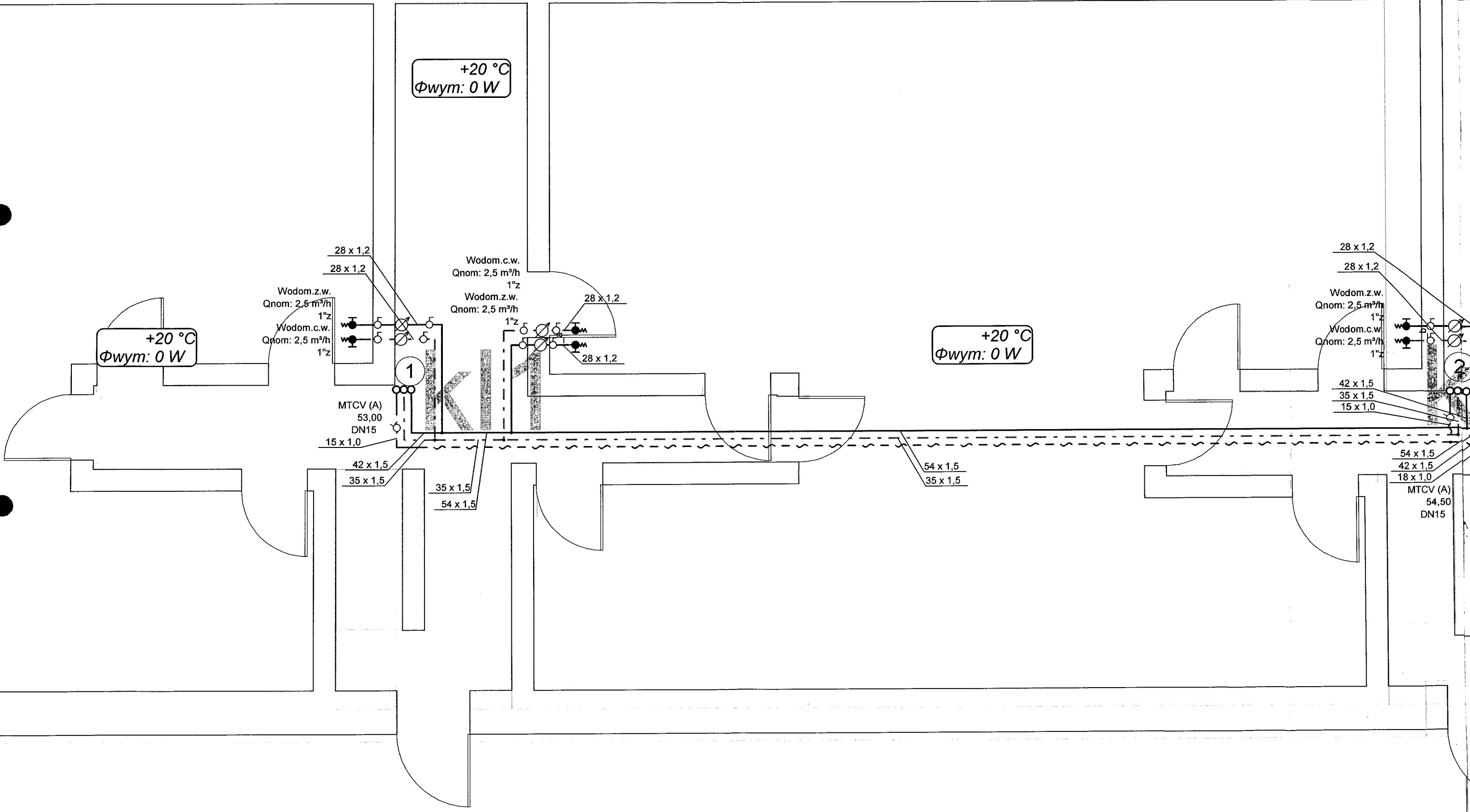


Instal-san T V4.A0. Projekt: "KOSCIUSZKI 16.ISB", atk.roboczy: 'Arkusz roboczy 1', skala: 1 : 50, strona: 2.2 (6)



+20 °C
Φwym: 0 W

+20 °C
Φwym: 0 W

+20 °C
Φwym: 0 W

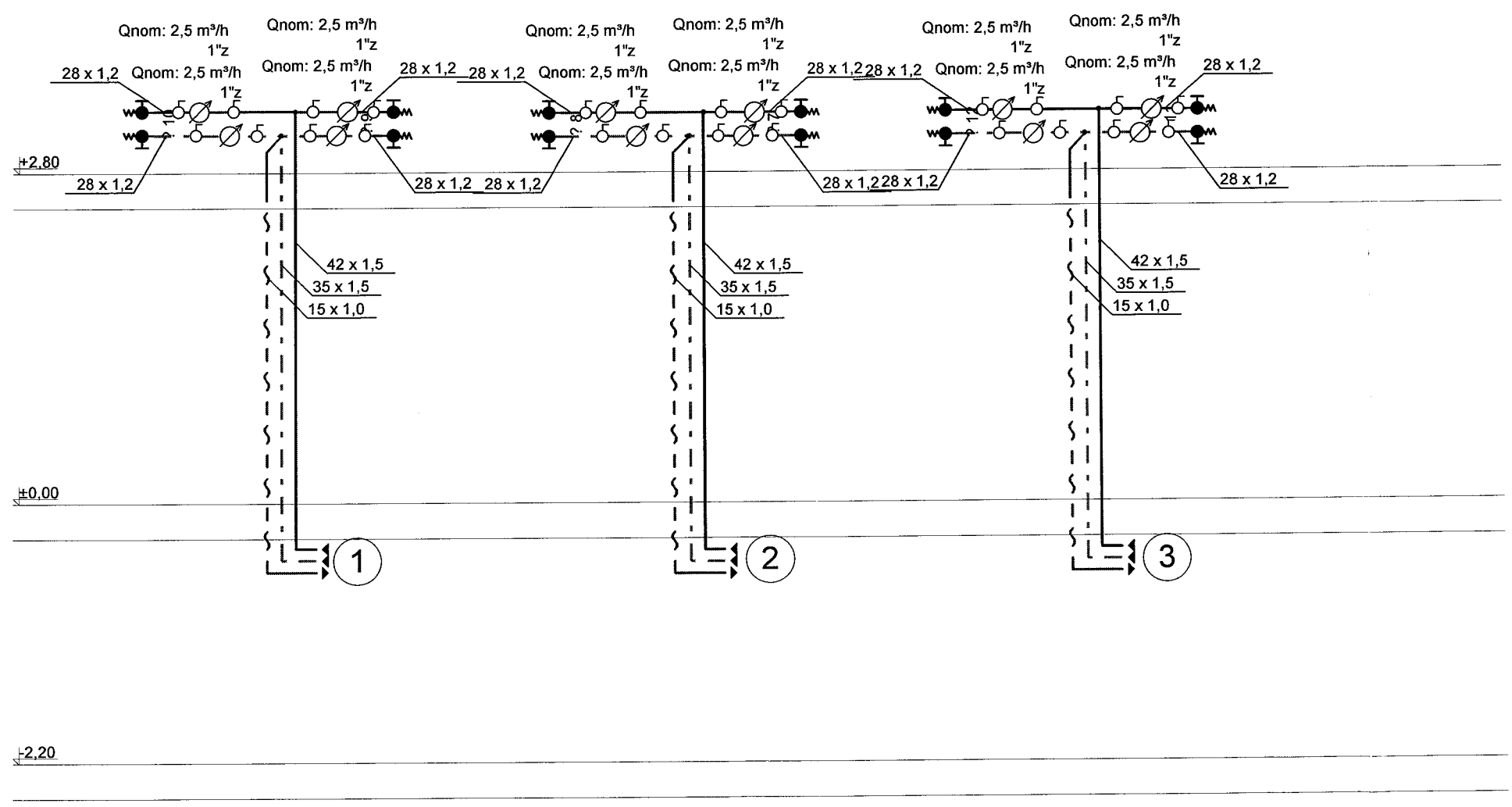
Wodom.z.w.
Qnom: 2,5 m³/h
1"z
Wodom.c.w.
Qnom: 2,5 m³/h
1"z

Wodom.c.w.
Qnom: 2,5 m³/h
1"z
Wodom.z.w.
Qnom: 2,5 m³/h
1"z

Wodom.z.w.
Qnom: 2,5 m³/h
1"z
Wodom.c.w.
Qnom: 2,5 m³/h
1"z

MTCV (A)
53,00
DN15

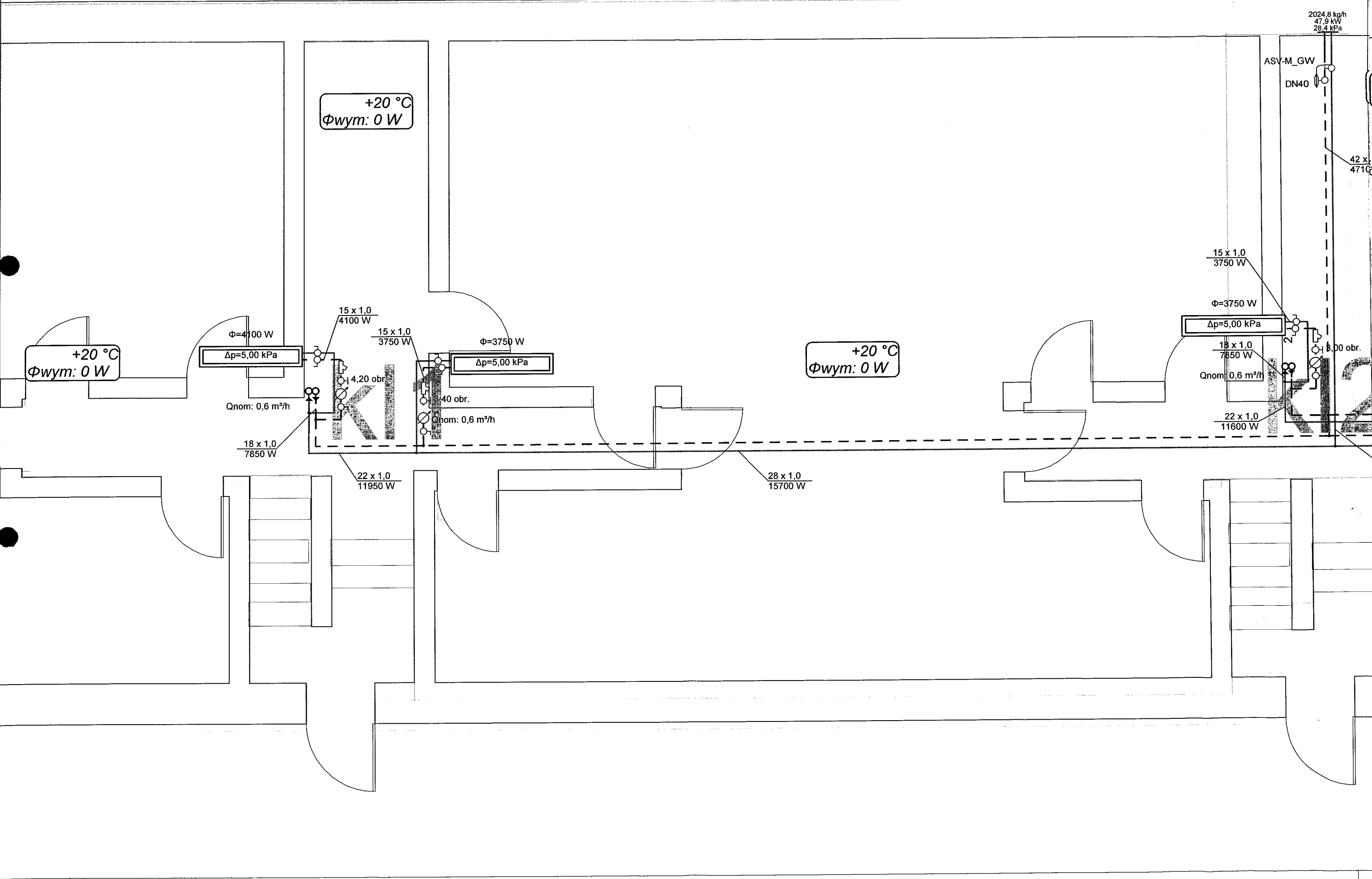
MTCV (A)
54,50
DN15

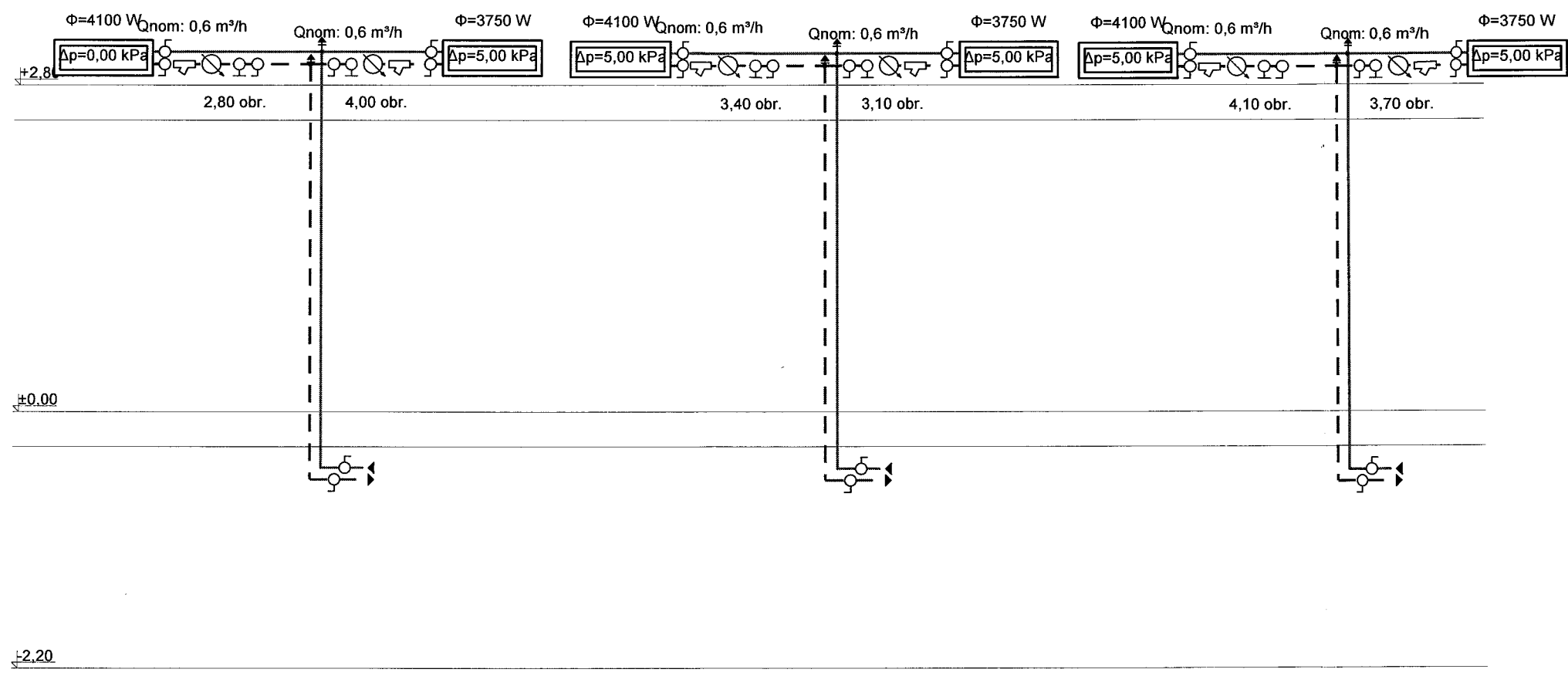


Instal-san T V4.A0. Projekt: 'KOŚCIUSZKI 16.ISB', ark.robcocy: 'Arkusz roboczy 2', skala: 1 : 50, strona: 2:1 (2)

Temat	Budynek mieszkalny wielorodzinny	Data	11-2020
Tytuł rysunku	19-500 Gołdap UL. KOŚCIUSZKI 16	Skala	1:50
Autor projektu	mgr. inż. PRZEMYSŁAW MILANOWSKI	Nr rys.	2
	WAM/0067/PWOS/09		

Instal-therm HCR V4.A0. Projekt: 'KOSCIUSZKI 16.ISB'. ark.robcocy: 'Arkusz roboczy 1', skala: 1 : 50, strona: 2:1 (2)





Temat	Budynek mieszkalny wielorodzinny	Data	11-2020
Tytuł rysunku	19-500 Gołdap UL. KOŚCIUSZKI 16	Skala	1:50
Autor projektu	mgr. inż. PRZEMYSŁAW MILANOWSKI	Nr rys.	4
	WAM/0067/PWOS/09		