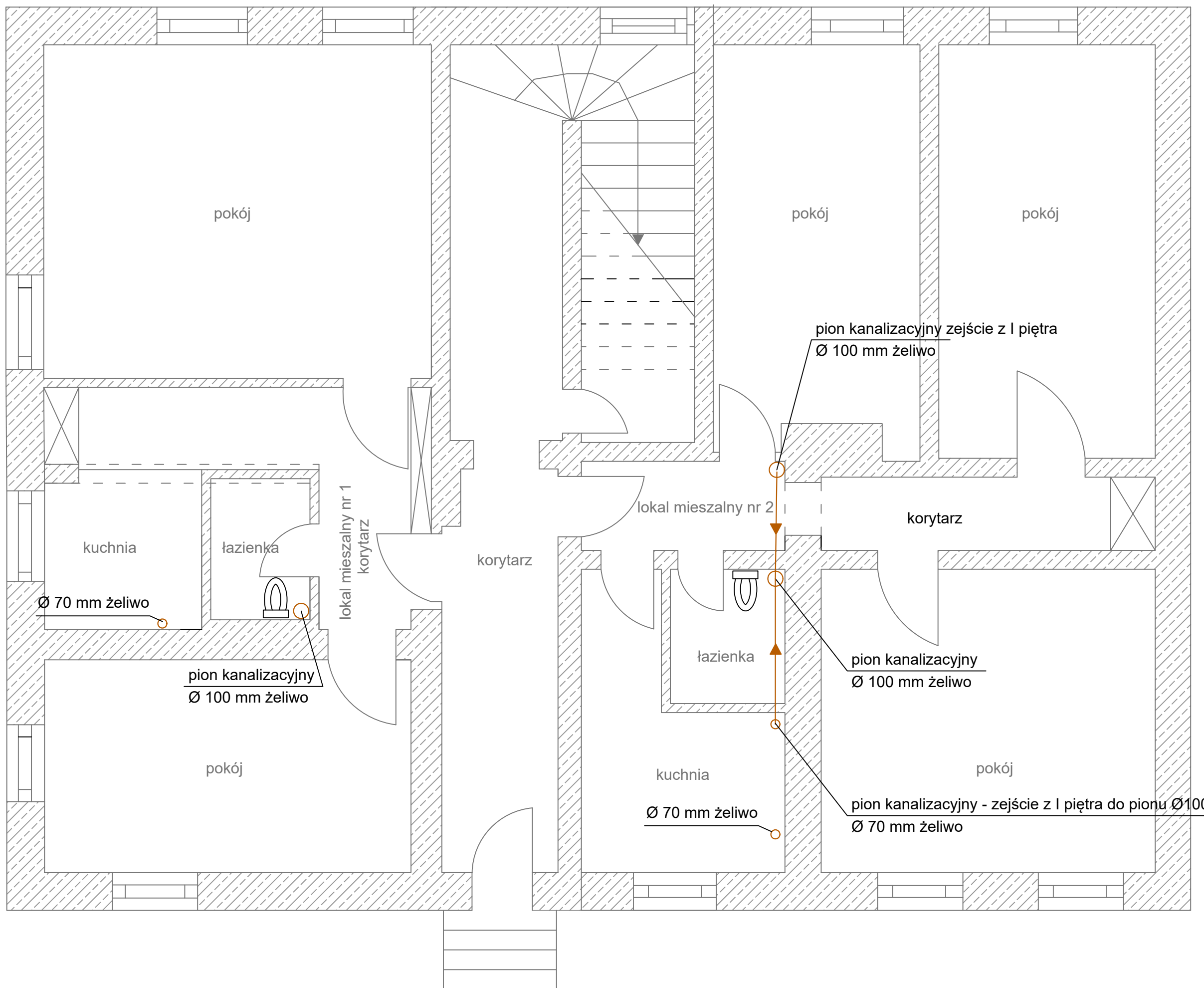


parter



Projekt Budowlany	tytuł opracowania	nazwa i adres obiektu	skala 1:50
		Rozprowadzenie instalacji c.o. i c.w.u. wraz z kotłem c.o., montaż wkładu kominowego i wymiana pionów kanalizacyjnych w budynku przy ulicy Mazurskiej 11 w Gołdapi	data: maj 2022r.
		Rzut parteru - Mazurska 11 - instalacja kanalizacji sanitarnej	Nr-rs. 3
Projektant :	mgr inż. Justyna Januszek-Siemion	IMIĘ I NAZWISKO	PODPIS
Asystent :	mgr inż. Andrzej Borowski	NR UPRAWNIEN	WAM/0032/PWOS/16